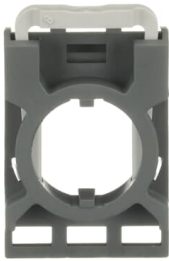




PRODUCT-DETAILS

MCBH-00

MCBH-00 Contact Block Holder



Información General

Tipo de producto extendido	MCBH-00
Código de producto	1SFA611605R1100
EAN	7320500544310
Descripción corta	MCBH-00 Contact Block Holder

Descripción larga

The MCBH-00 Contact Block Holder is: Maintained/Momentary - Front mounting - 3 This Contact Block Holder is part of ABB's modular plastic range, the most versatile range with a high level of flexibility and market-leading electrical ratings. Engineered for total reliability, longer lifetime, and highest mechanical durability. Self-cleaning contacts ensure reliable operation without the need for maintenance, increasing uptime. A high degree of protection guarantees reliability in extreme environments. The innovative design simplifies the entire process, from selection to easy and quick, tool-free installation. The perfect solution for every application.

Clasificación

Cantidad mínima de pedido	10 piece
Código arancelario	85369001

Descargas Populares

Ficha técnica, información técnica	1SFC151007C02__
Instrucciones y manuales	1SFC151011M0201

Dimensiones

Ancho del product	0.03 m
Alto del producto	0.048 m
Largo del product	0.013 m
Peso del product	0.01 kg

Technical

Temperatura ambiente	Funcionamiento -25 ... +70 °C Almacenamiento -40 ... +85 °C
Tipo de montaje	Front mounting
Adecuado para	MP1 MP2 MP3 MP4 MPD1 MPD2 MPD3 MPD4 MPD5 MPD11 MPD12 MPD13 MPD14 MPD15 MPD16 MPM1 MPM2 KP6 MPET3 MPEP3 MPEK3 MPET4 MPEP4 MPEK4 MPMT3 MPMT4 MPMP3 MPMP4 M2SS1 M2SS2 M2SS3 M2SS4 M2SS5 M2SS6 M3SS1 M3SS2 M3SS3 M3SS4 M3SS5 M3SS6 M3SS7 M3SS8 M3SSC1 M3SSC2 M3SSC3 M3SSC4 M3SSC5 M3SSC6 M3SSC7 M3SSC8 M2SSK1 M2SSK2 M2SSK3 M3SSK1 M3SSK2 M3SSK3 MTS1

MTS2
 MTS3
 MJS1
 MJS2
 MJS5
 MJS6
 MJS7
 MJS8
 MJS11
 MJS12

Adecuado para la clase de producto Pilot Devices

Ambiente

Grado de protección Terminals IP20

Material Compliance

Plantilla de notificación de minerales de conflicto (CMRT)	9AKK108467A5658
Declaración REACH	2CMT2022-006479
Información sobre RoHS	2CMT2022-006498
Estado de RoHS	Following EU Directive 2011/65/EU and Amendment 2015/863 July 22, 2019
Toxic Substances Control Act - TSCA	2CMT2023-006523
Categoría RAEE	Product Not in WEEE Scope

Certificados y Declaraciones (Número de Documento)

Certificado cULus	UL-E76003-20140513
Declaración de conformidad - CE	2CMT2015-005452
Declaración de conformidad - UKCA	2CMT2020-006121

Información de Embalaje

Embalaje Nivel 1 Unidades	bag 10 piece
Embalaje Nivel 1 Ancho	0.11 m
Embalaje Nivel 1 Largo	0.15 m
Embalaje Nivel 1 Alto	0.02 m
Embalaje Nivel 1 Peso	0.1 kg
Embalaje Nivel 1 EAN	7320500307465

Clasificaciones

Código de clasificación de objetos	S
ETIM 6	EC001020 - Adapter for control circuit devices
ETIM 7	EC001020 - Adapter for control circuit devices
ETIM 8	EC001020 - Adapter for command devices
Clase electrónica	V11.0 : 27371302
UNSPSC	39122221
Código de categoría granular de IDEA (IGCC)	5219 >> Switch part or accessory
Número E (Finlandia)	2339091
Número E (Noruega)	4373197

Where Used (as a spare part for "Products")

Identifier	Description	Quantity	Unit Of Measure
IRB 340 M2004	No Description Available	1	piece
3HAC020536-015	No Description Available	1	piece
IRB 1400 M2004	No Description Available	1	piece
3HAC020536-001	No Description Available	1	piece

Product specific part data

Product	Category	Año de diseño del robot	Ubicación de la pieza del robot	Categoría de piezas de robótica
IRB 340 M2004	IRB 340	IRB 340 M2004	Manipulator Base	Misc Parts - Connector/Connector Parts
3HAC020536-015		IRB 360 M2004	Manipulator Base	SMB/Electronics
IRB 1400 M2004	IRB 1400-5/1,44		Base and Frame	Assembly Casting/Machining
3HAC020536-001			Base and Frame	Misc Parts - Various

Categorías

Productos y sistemas de baja tensión → Aparatos de control → Pulsanería → Pilotos de señalización y operación
 Productos y sistemas de baja tensión → Service → Spares and Consumables → Parts
 Productos y sistemas de baja tensión → Sistemas de baja tensión → IEC - Low Voltage Motor Control Centers → MNS 3.0 - MCC
 Productos y Sistemas de Media Tensión → Servicios → Repuestos → Parts → All Spare Parts (Relays-SWG-CB)
 Robótica → Robots → Robots Articulados → IRB 1400 → IRB 1400-5/1,44
 Robótica → Robots → Robots Paralelos → IRB 340
 Robótica → Robots → Robots Paralelos → IRB 360 → IRB 360

